

Настройка роутеров D-link DIR-615/K1A D-link DIR-615/K2A

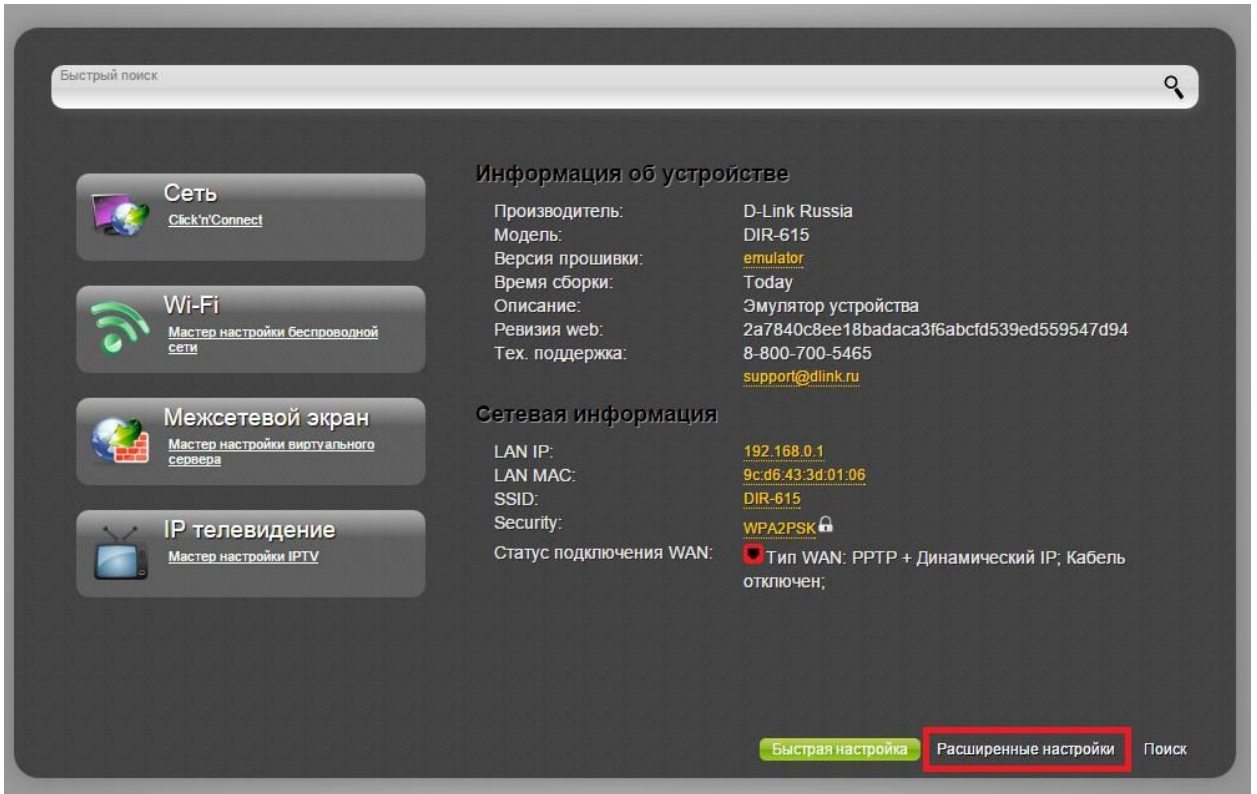


Авторизация.

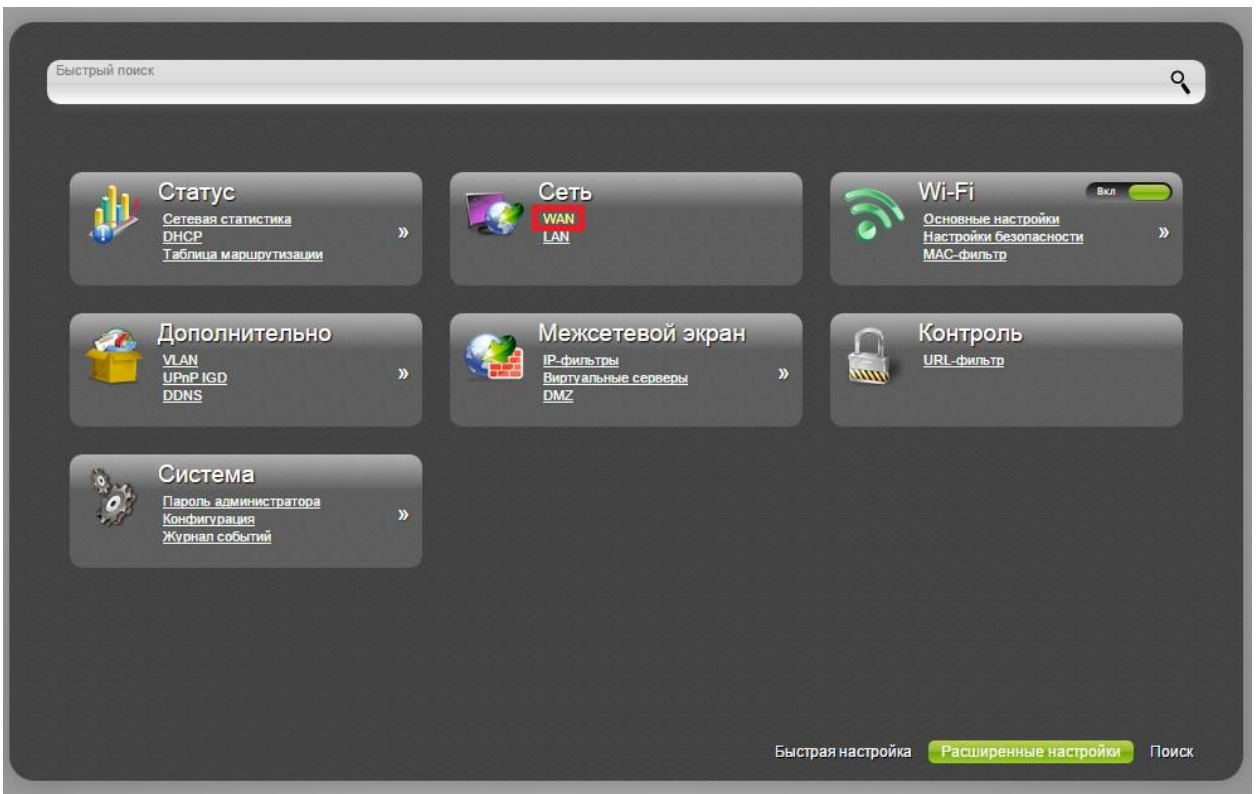
Для того, что бы попасть в веб-интерфейс роутера, необходимо открыть ваш Интернет браузер и в строке адреса набрать <http://192.168.0.1>, User Name **admin** , Password – **admin** (при условии, что роутер имеет заводские настройки, и его IP не менялся).

Настройка статического IP адреса.

1. В главном меню роутера нажимаем – **Расширенные настройки**;

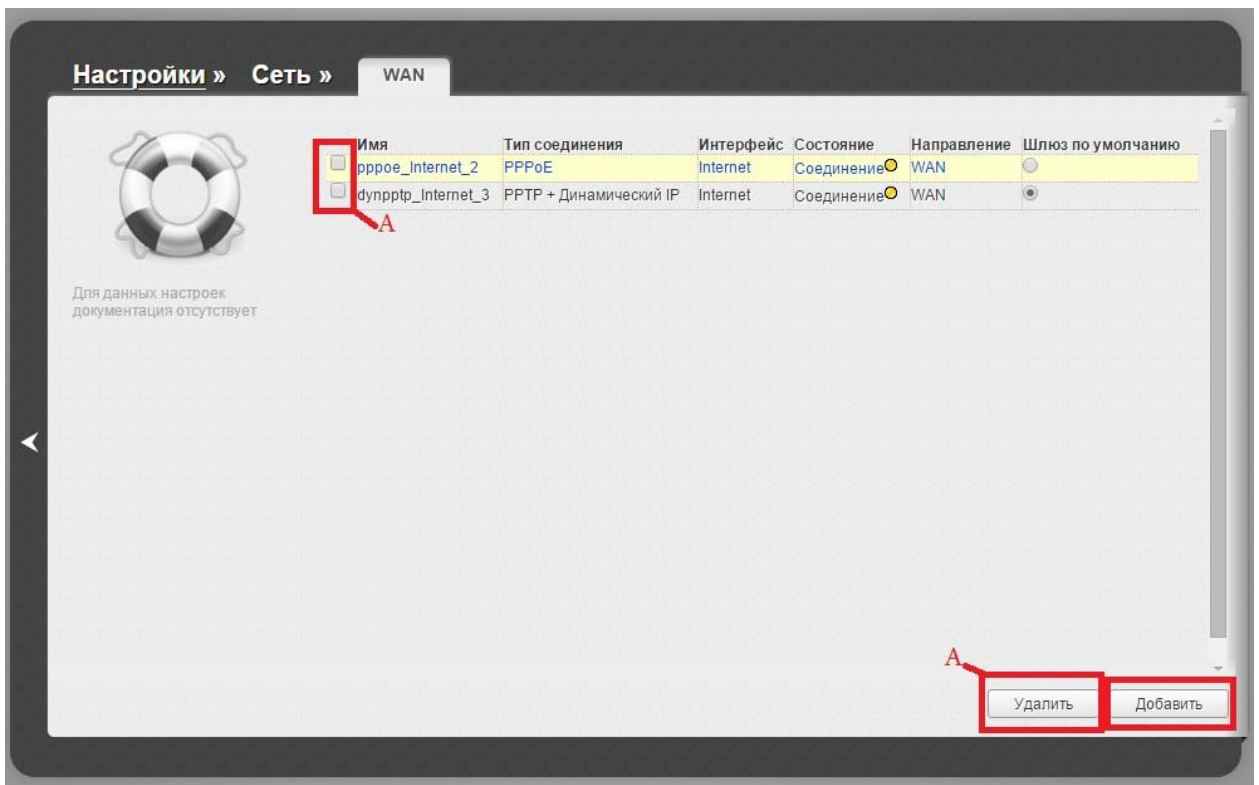


2. Выбираем вкладку **Сеть**, далее **WAN**;

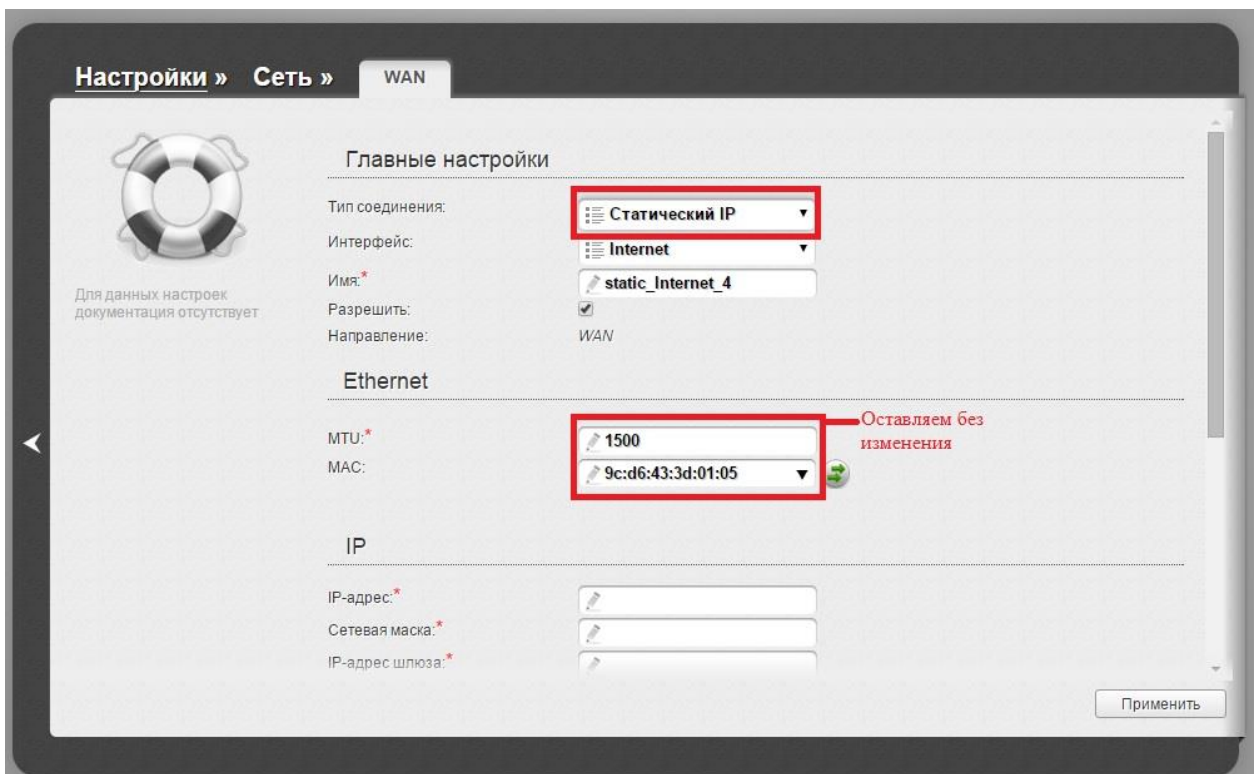


3. В Разделе **WAN** нажимаем – **Добавить**;

А) Если имеются другие интерфейсы – смело удаляем.

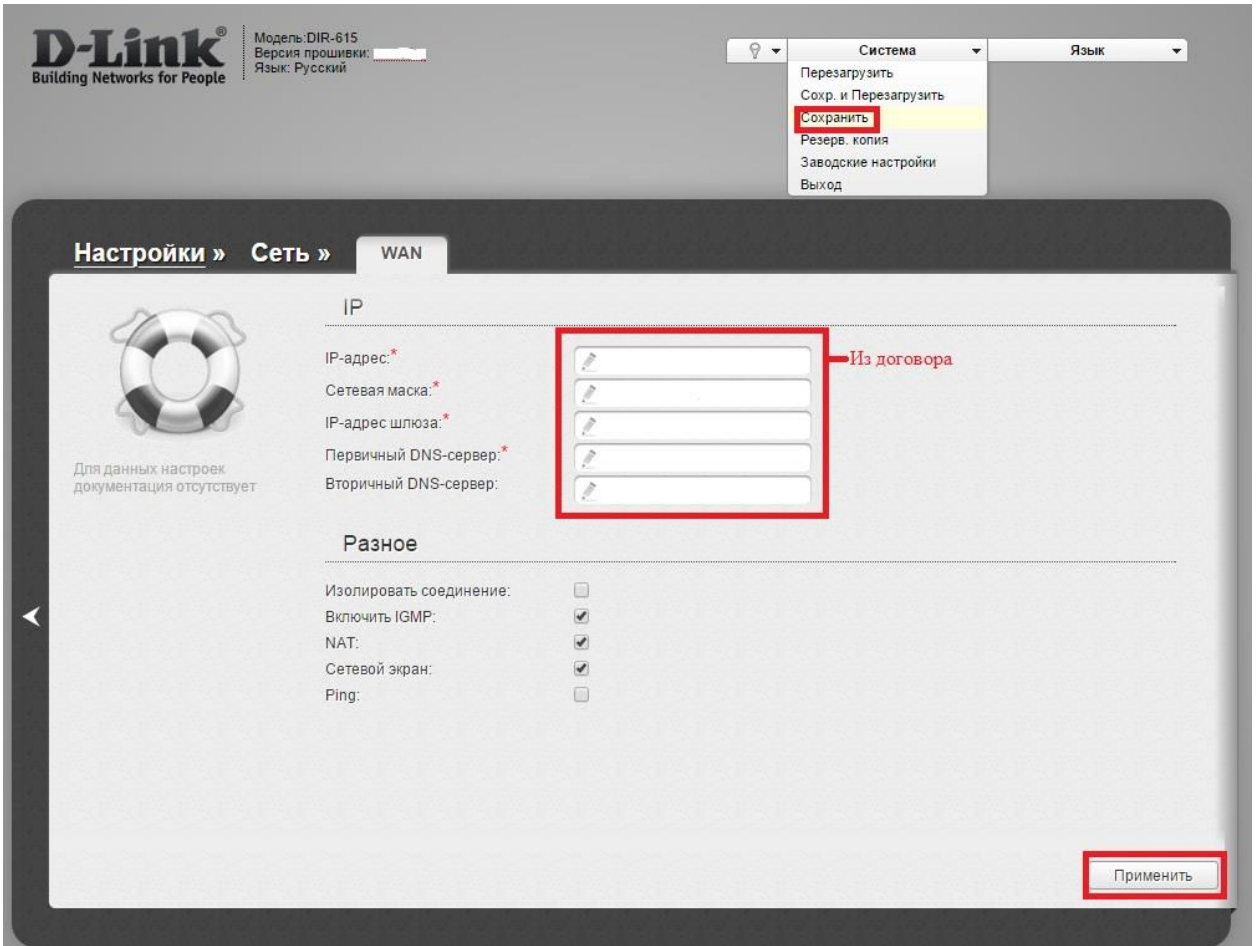


4. Тип WAN соединения: Статический IP-адрес;



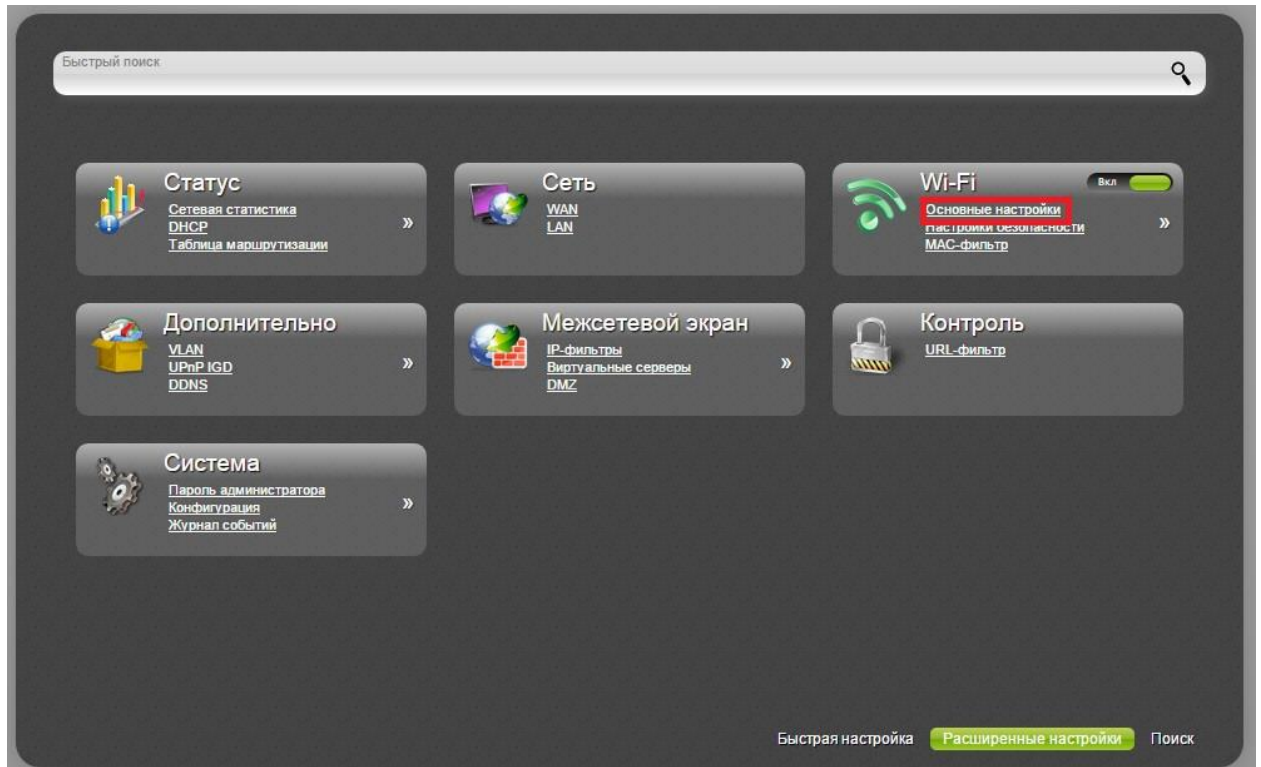
5. Заполните поля: IP адрес, маска подсети, основной шлюз, Первичный DNS, Вторичный DNS (эти данные закреплены за вашим договором).

6. Нажимаем кнопку «Применить» потом «Сохранить».

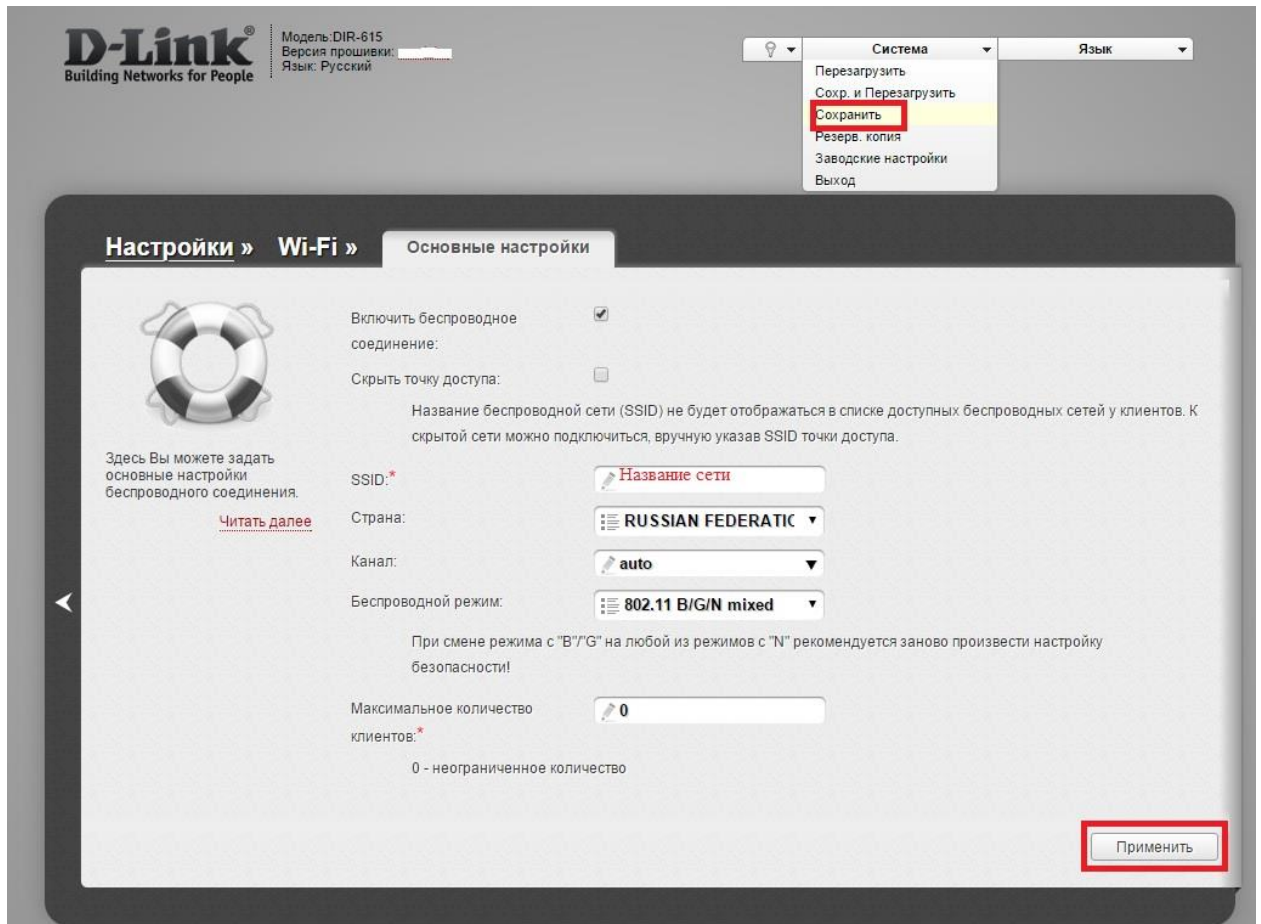


Настройка Wi-Fi на роутере.

В интерфейсе маршрутизатора необходимо выбрать вкладку «Wi-Fi», и нажать «Основные настройки»

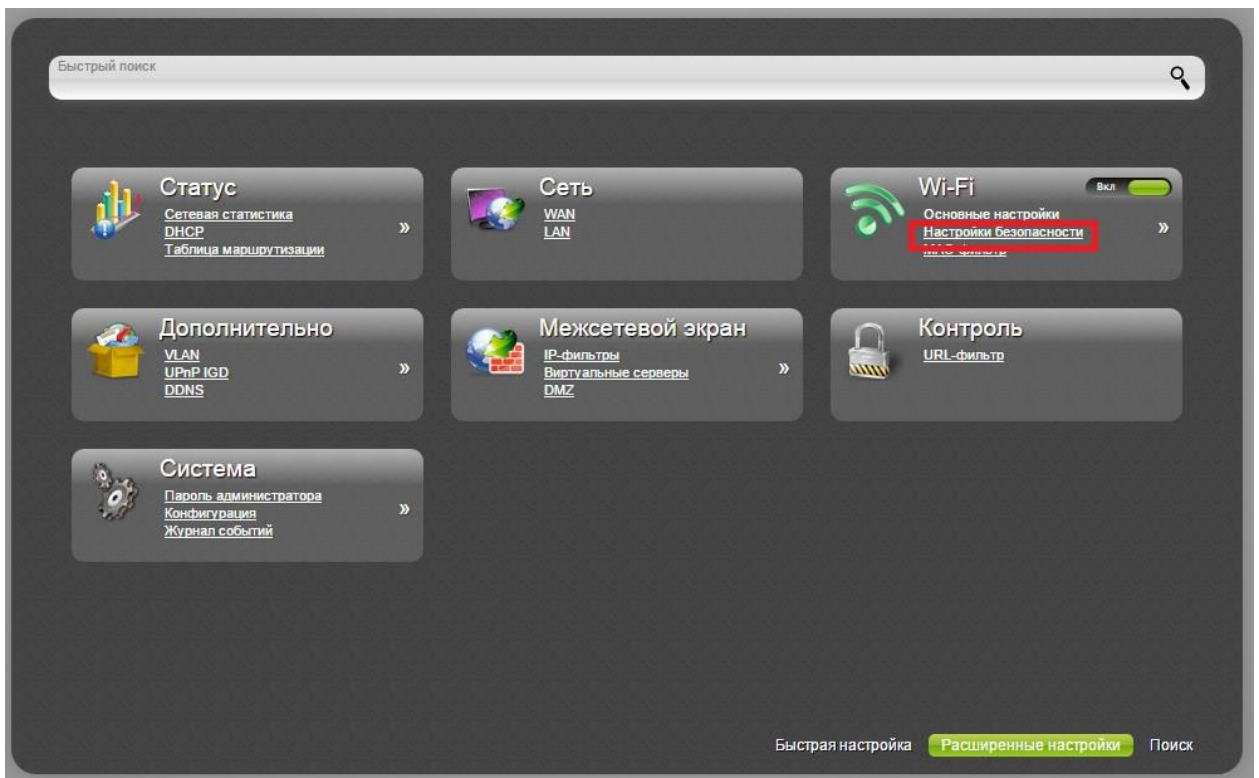


1. Поле «**SSID**»: вводим название беспроводной сети;
2. Страна: **RUSSIA FEDERATION**;
3. Канал: **auto**;
4. Режим: **802.11 B/G/N mixed**;
5. Ширина канала: **Авто**;
6. Нажимаем ниже кнопку «Применить» потом «**Сохранить**».

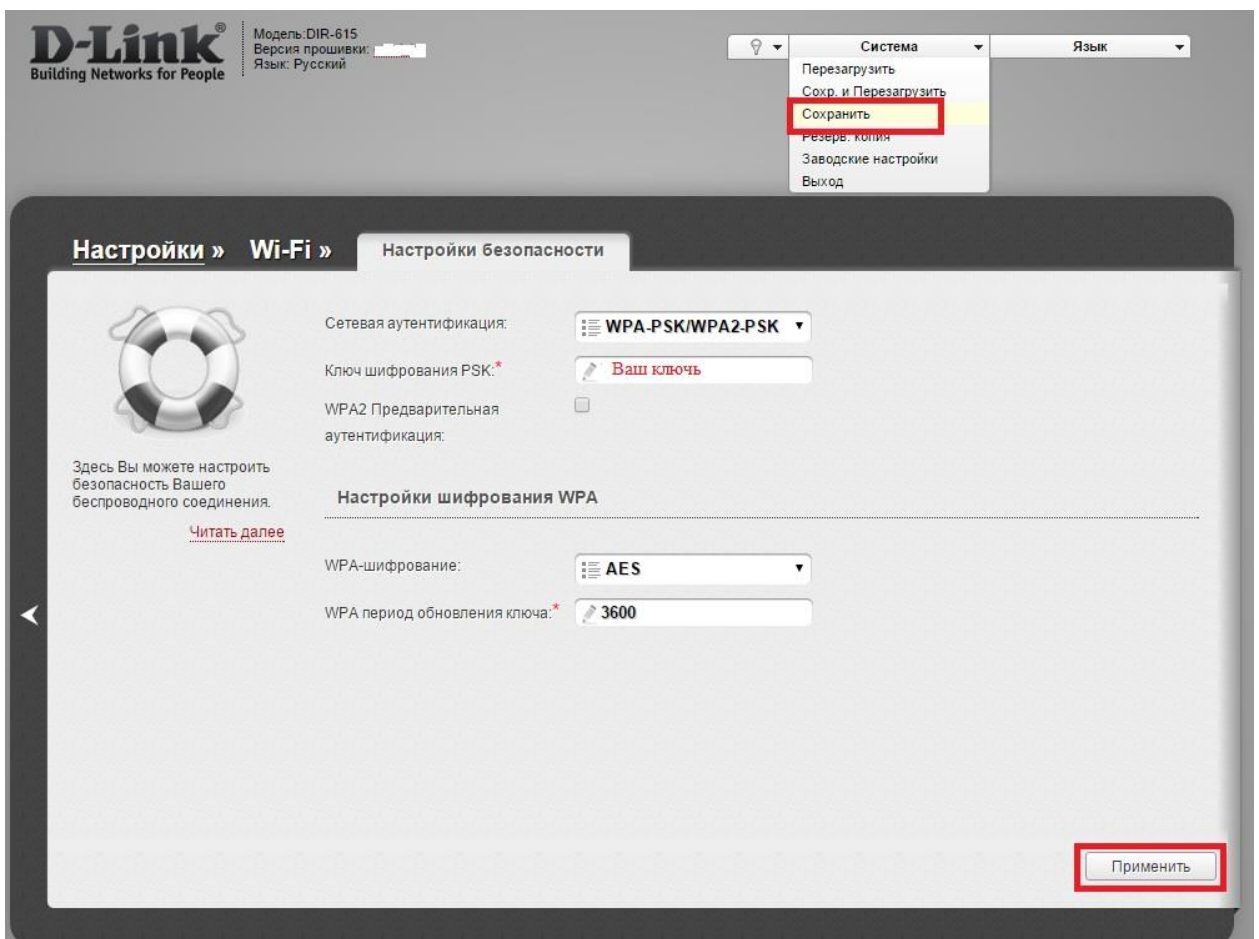


Установка пароля на беспроводную сеть.

1. В главном меню выбираем вкладку «*Wi-Fi*» и нажимаем «*Настройки безопасности*»

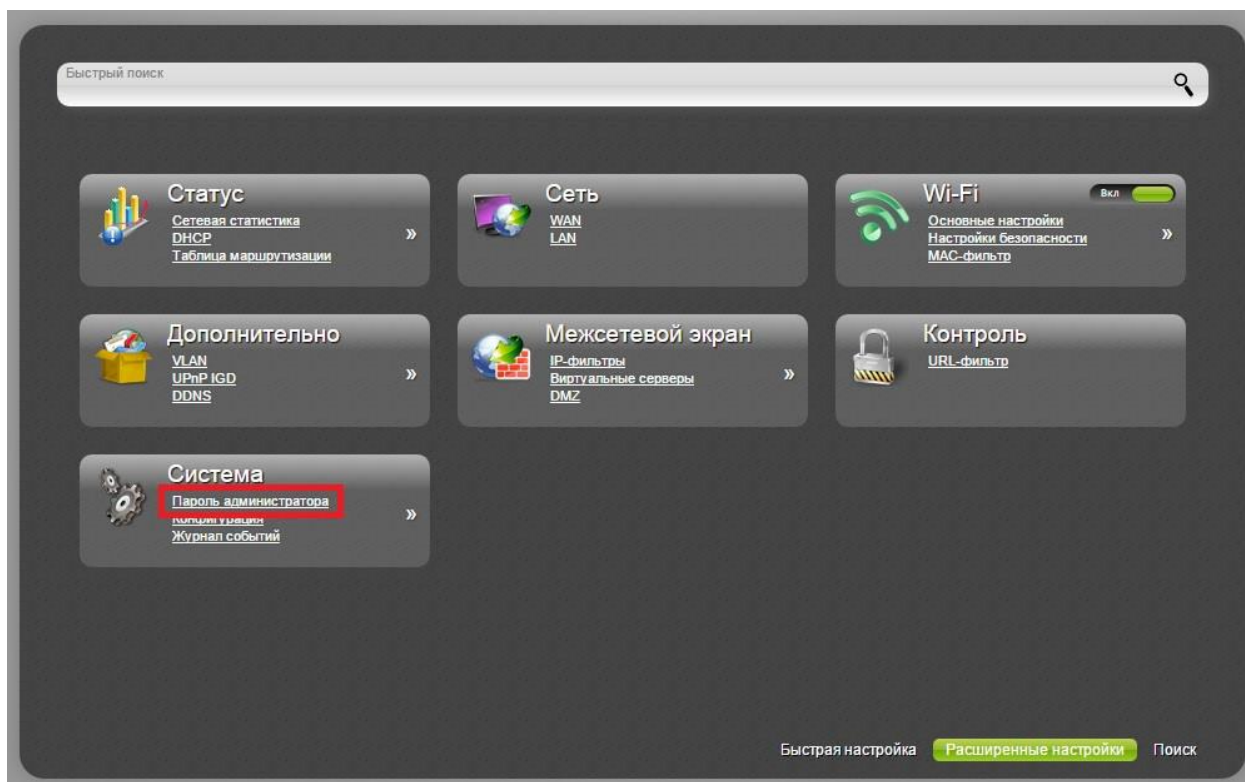


2. Сетевая аутентификация – выбираем **WPA-PSK/WPA2-PSK mixed**.
3. Ключ шифрования PSK – **вводим Ваш придуманный пароль**.
4. Нажимаем «*Применить*» потом «*Сохранить*»

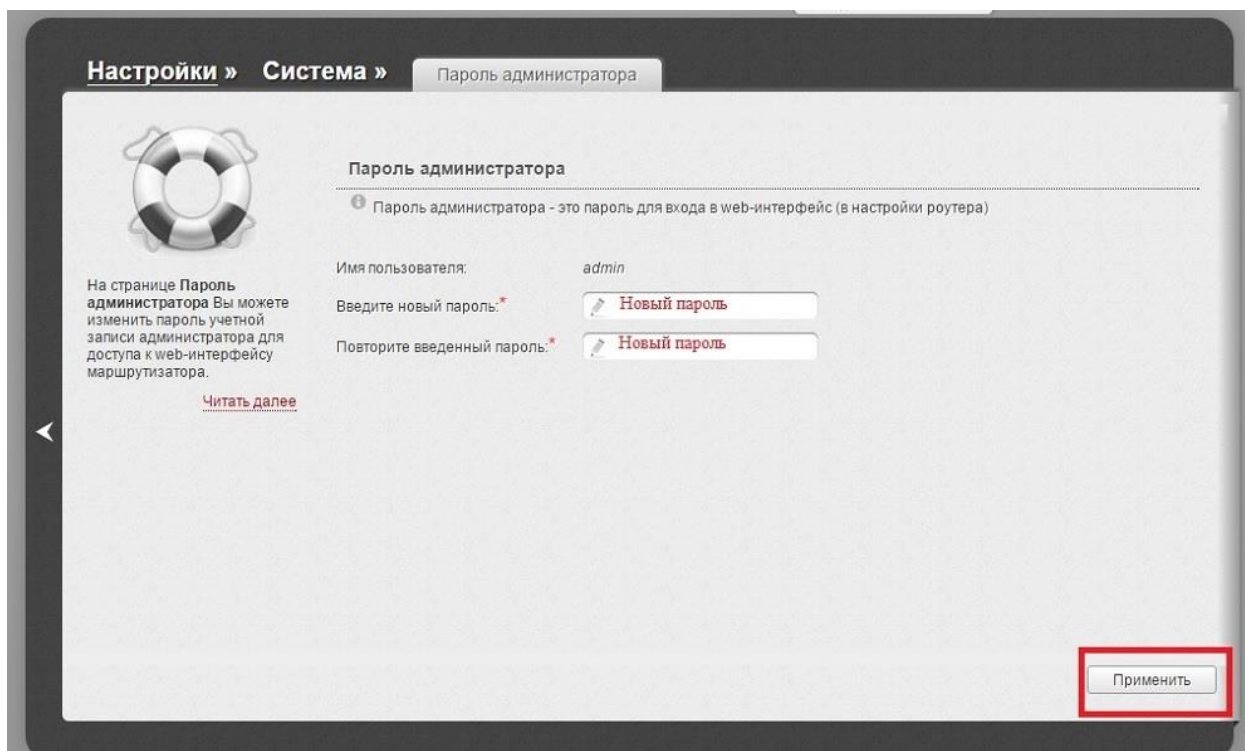


Смена пароля на роутер.

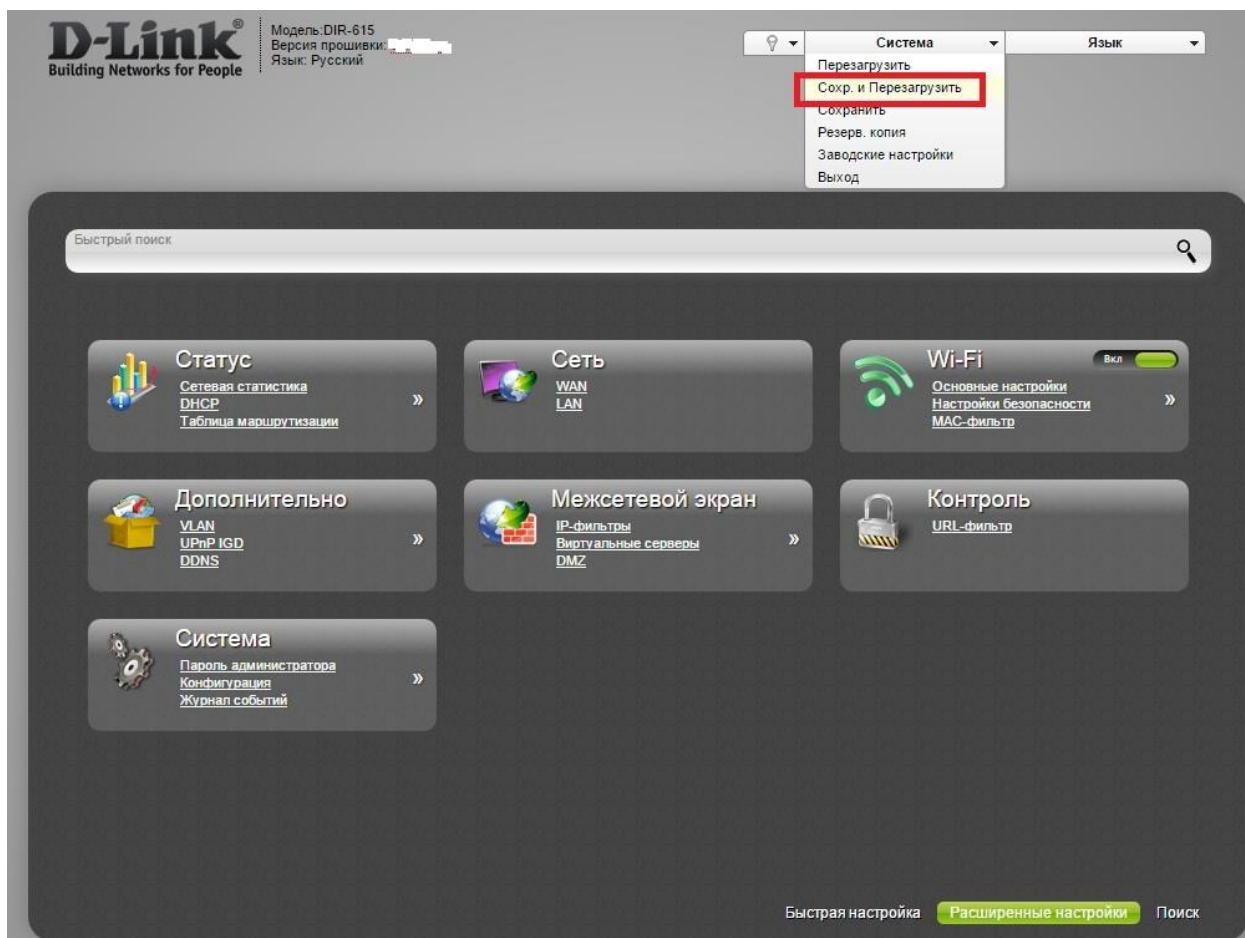
1. В главном меню выбираем вкладку Система – Пароль администратора.



2. Введите новый пароль – вводим новый придуманный пароль.
3. Повторите введенный пароль – повторно вводим новый придуманный пароль.
4. Нажимаем «Применить»



5. Во вкладке Система нажимаем – Сохранить и Перезагрузить.



На этом настройка роутера закончена.